



"Specialists in Aeration, Mixing, and Process Systems."

AEROMIX Systems, Inc.

7135 Madison Avenue West - Minneapolis,
Minnesota 55427-3601 – USA

In USA: 1-800-879-3677 / +1-763-746-8400

Fax: +1-763-746-8408

تاريخ الاصدار: 1\11\2006

للحصول على الاصدارات الجديدة والنشرات الفنية يرجى زيارة موقعنا www.aeromix.com او البريد الالكتروني aeromix@aeromix.com

AEROMIX Package Plant treats wastewater from Children's Home

Translated to Arabic by AEROMIX- Iraq office.

تصميم مبتكر من شركة ايرومكس AEROMIX Systems Inc. لمحطة معالجة مياه الفضلات من دار لرعاية الاطفال المعوقين في مدينة في الجنوب الشرقي في الولايات المتحدة الامريكية. تم تصمم هذه المحطة لكي تكون مغلقة تماما وتضم بداخلها جميع الاجزاء المطلوبة بحيث تصبح جاهزة للعمل بمجرد أن تنصب في الموقع المخصص لها.

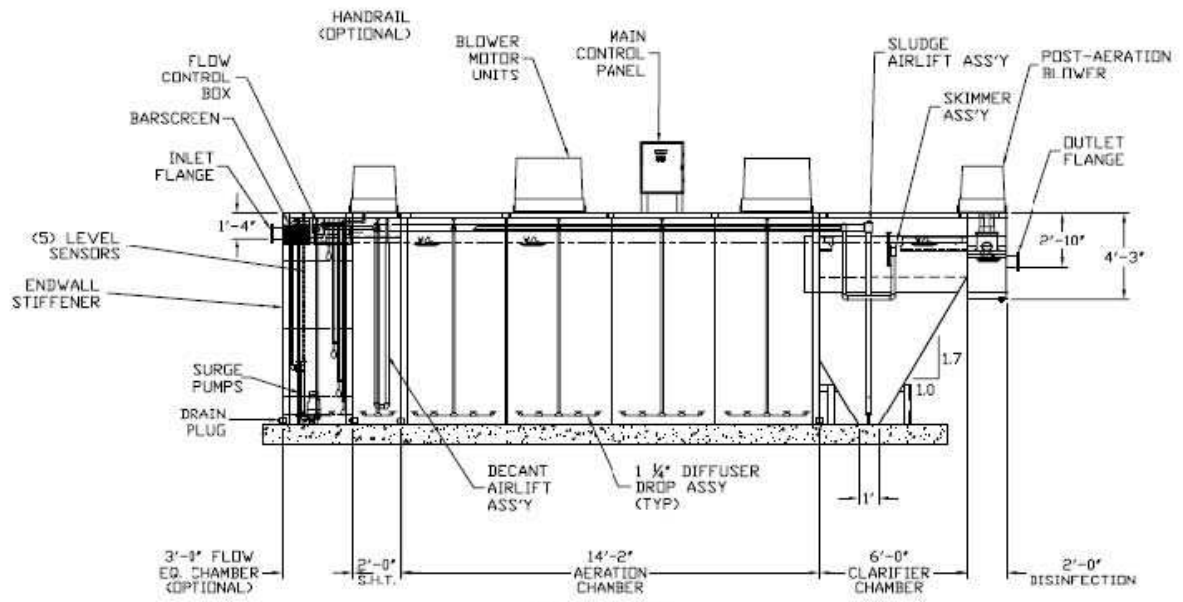
تم تصميم المحطة لتعالج معدل 25000 غالون امريكي من مياه الفضلات خلال اليوم الواحد اي ما يعادل 4 متر مكعب/ ساعة. الاجزاء الرئيسية في تصميم المحطة هي:

- Aerated equalization basin
- AEROMIX CYCLONE diffusers aerators.
- Hopper clarifier
- Sludge holding tank
- Digester,
- Chlorine disinfection system, and
- Post aeration

ينخفض مستوى BOD (الرمز يشير الى كمية الفضلات العضوية في مياه المجاري) الى 30 ملي غرام لكل لتر.

ولكي يكون عمل وحدة المعالجة خاليا من الاصوات المزعجة واضوضاء والتي تؤثر على الاطفال, تم تصميم حاوية ضواغط الهواء لكي تمنع انتقال الاصوات اثناء التشغيل كما تم طلاء الانابيب والاجزاء الاخرى بطلاء منطور يحافظ على مكونات الجهاز ويحميها من التاكسد.

ولمزيد من المعلومات يرجى المراسلة على البريد الالكتروني : samanthaewert@aeromix.com



ELEVATION SECTION 'A-A'

المخطط العام لوحدة المعالجة المجمعه